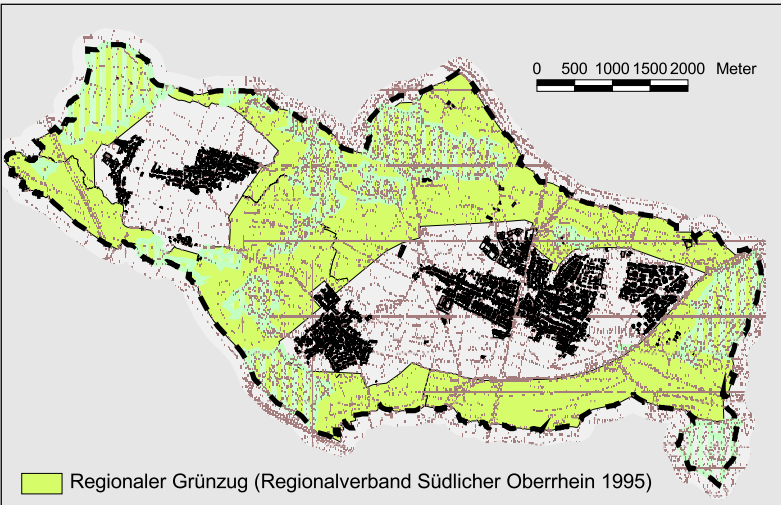
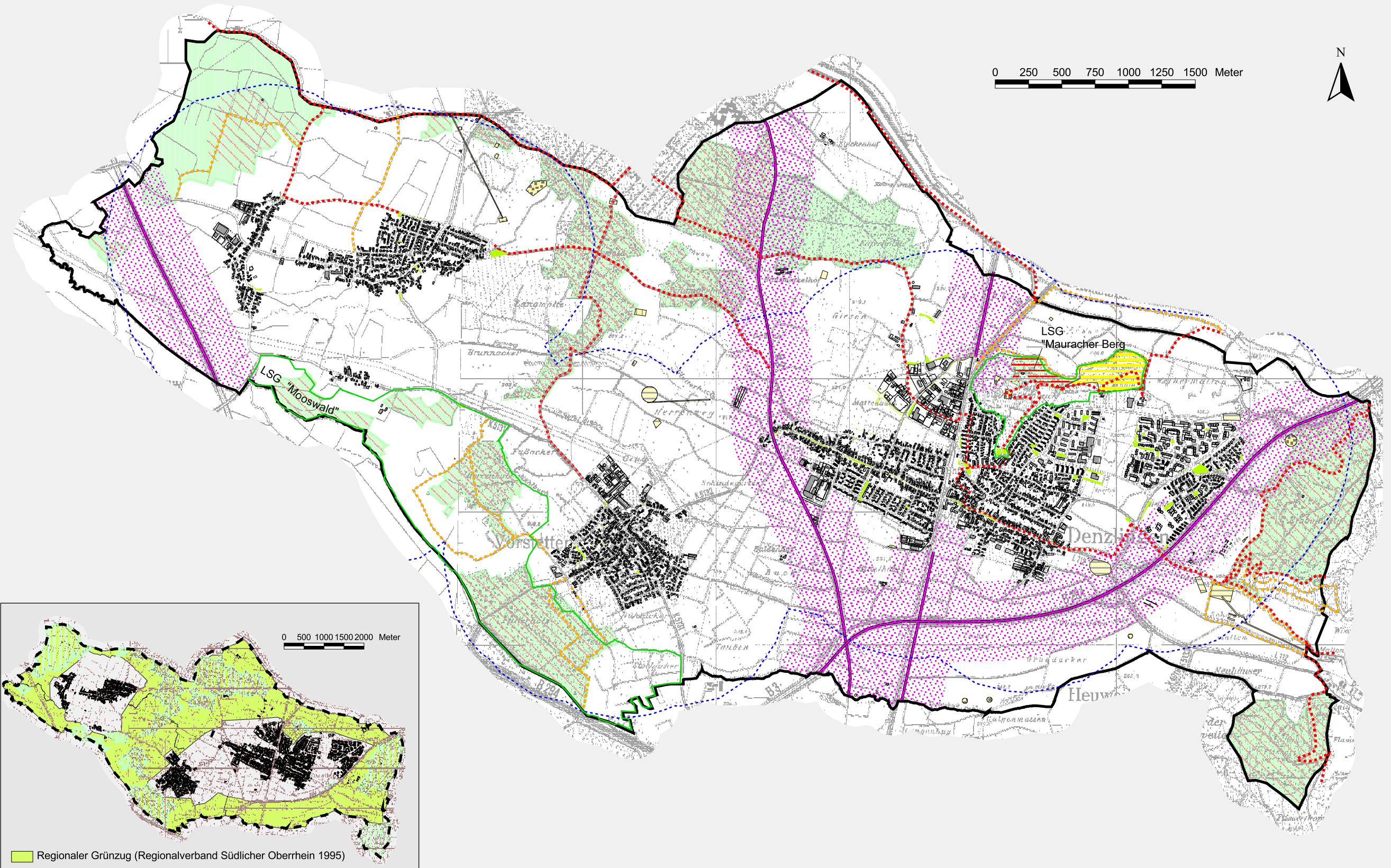


0 250 500 750 1000 1250 1500 Meter



**Erholungsrelevante Flächen / Infrastruktur**

- Landschaftsschutzgebiet
- Grünanlagen
- Flächen, die fußläufig in ca. 10 min von Siedlungsflächen aus erreichbar sind (Linie) eignen sich für die Feierabenderholung
- Waldflächen
- Erholungswald Stufe 1
- Erholungswald Stufe 2
- Spazierweg / Wanderweg, örtliche Bedeutung
- Wanderweg, örtliche und überörtliche Bedeutung

**Kulturhistorische Zeugnisse / Kulturdenkmale**

- Kulturdenkmal §12 DSchG
- mittelalterliche Fundstelle
- römische Fundstelle
- steinzeitalterliche / vorgeschichtliche Fundst
- Strukturen im Luftbild

**Belastungen der Erholungsfunktion**

- Landschaftsraumzerschneidung durch überörtliche Verkehrsstrasse
- Verlärmung durch Verkehr; pauschalierte Grundannahme: Schallpegel von 70 dB(A) bei freier Schallausbreitung. Aufgezeigt wird die Zone bis zur etwaigen Unterschreitung von 55 dB(A).

**faktorgrün**

Fraunhofer  
 Mathias Krupp  
 Wolfgang Lorenz  
 Edith Schütz  
 Martin Schellbauer  
 Hindenburgstraße 95  
 79211 Denzlingen  
 Tel.: 0 76 66/60 91  
 Fax: 0 76 66/60 94  
 cenzling@faktorgruen.de  
 faktorgruen.de  
 Jürgen Pfeil  
 Eisenbahnstraße 26  
 78628 Rottweil  
 Tel.: 07 41/1 57 35  
 Fax: 07 41/1 58 08  
 rpfweil@faktorgruen.de  
 www.faktorgruen.de

Projekt **Landschaftsplan**  
 Auftraggeber **Gemeindeverwaltungsverband**  
 Bezeichnung **Denzlingen-Vörstetten-Reute**  
 Maßstab **1 : 30.000 / 1 : 100.000**  
 Bearbeiter **Li**  
 Datum **24.03.2004**  
 geändert **02.03.2005**  
 Blattgröße **A3**  
 Plan Nr. **6**  
 Datei **D:\NLP023\GIS\Projekte-apr\Bestand (+Datum)**  
**Karte 6: Landschaft / Erholung**